

Anweisungen zum Auffinden nach Koordinaten

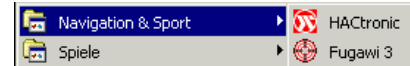
Ziel dieser Aktion ist es, eine Karte auszudrucken, mit deren Hilfe man einen Verunglückten finden kann!

1. **Fugawi 3** starten:

Auf Desktop



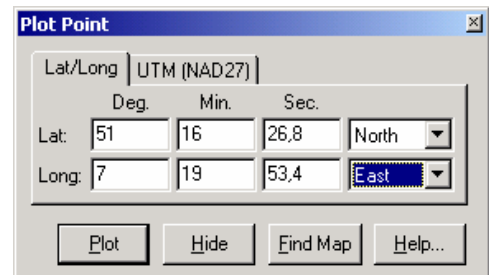
oder über Start / Navigation & Sport / Fugawi 3



2. **Tools / Plot Point** klicken

Lat = Breite, ca. 51° ... **N** eingeben

Long = Länge, ca. 7° ... **E** eingeben




3. **Find Map** klicken

Es werden nur Karten gelistet, die den Punkt zeigen können. Karte mit großem

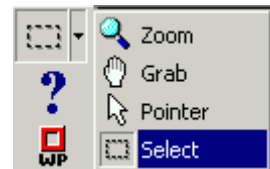
Maßstab (kleinere Zahl nach 1:) auswählen = doppelklicken, z.B. Barmen1 1:25000

4. **Plot** klicken

5. Plot Box schließen


6. Mit  Bild so weit verkleinern, dass genügend bekannte Punkt sichtbar sind, z.B. Olt Winterberg, Beyenburg, KurKlinik, ...

7. Mit der **Select** Funktion (linke Buttonleiste, ganz oben) einen Rahmen um alle Punkte inkl. Unfallort ziehen



8. Farbdrucker mit unterem Knopf einschalten, Lampe über Knopf muss leuchten

9. **File / Print** klicken

10.  klicken und unter **Name** "hp Farbe" wählen sowie die Ausrichtung **Hochformat** oder **Querformat** wählen und mit **OK bestätigen**

11. **Print** klicken

12. Programm beenden

13. Unfallmeldung (umseitig) ausfüllen und Krankenwagen anfordern **112**

Unfallmeldung

Wer meldet

eigener Vorname Name
eigene Telefonnummer
eigene Anschrift

Wo geschah es

Siehe Kartenausdruck

Was ist passiert

Unfall mit Fahrrad / Skates

Wie viele Verletzte

Welche Verletzungen

Wer

1. Vorname Name Handynummer
2. Vorname Name Handynummer

Warten auf Rückfragen